

# KINEA PREV RF ATIVO II

CNPJ: 41.867.296/0001-20



Fundo de Renda Fixa de menor risco para quem busca **liquidez** e **rentabilidade**. Portfólio sofisticado e diversificado com atuação local e internacional, com um time de gestão com resultados consistentes.

**1 Kinea:** uma das maiores gestoras independentes do país com **mais de R\$ 150,4 bi sob gestão**.

**2 Time:** equipe robusta com cerca de **20 profissionais** envolvidos no processo de investimento, com times especializados em mercados de RF local e internacional, com diferentes estilos de gestão.

**3 Fundo Previdenciário** com perfil de baixo risco que prioriza a liquidez, ou seja, a capacidade de acessar os recursos de forma rápida, sempre que necessário. Conta com os **benefícios fiscais** como todo fundo de previdência privada.

**4 Diversificação:** Estratégia tanto direcional quanto relativa em renda fixa local com posicionamento ativo em juros nominais, juros reais e inflação, além de Investimento em Títulos de Crédito Privado de alta qualidade, podendo operar tanto no Brasil, quanto no exterior.

## Classes de ativos investidas:



**Inflação Local**



**Crédito Local e Global**

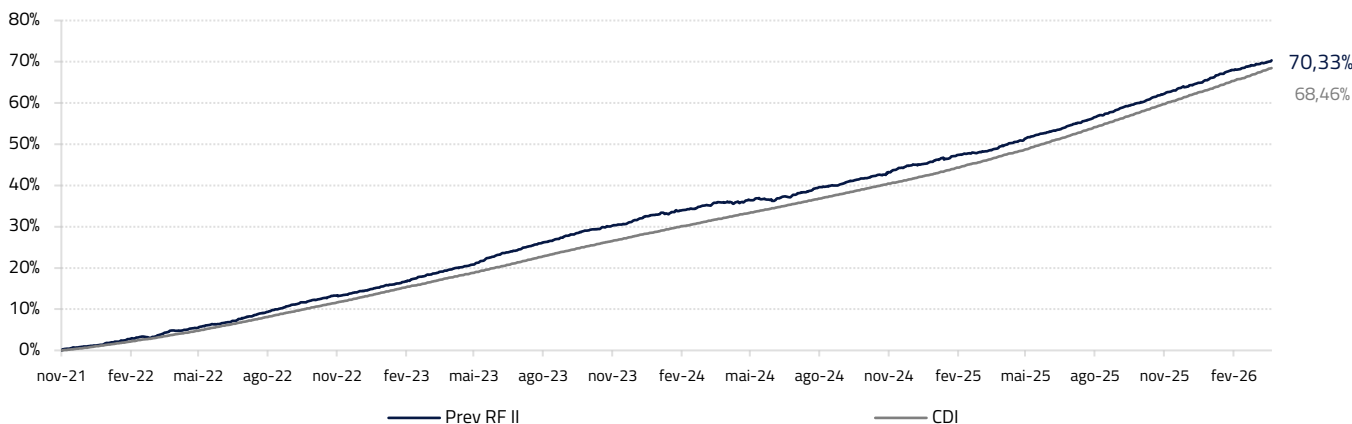


**Juros Local e Global**



**Moedas Local e Global**

## Retorno acumulado desde o começo



## Histórico do Fundo

Período	2022	2023	2024	2025	2026	12 Meses	Desde Início
Prev RF II	13,63%	15,32%	9,57%	13,61%	3,04%	14,40%	70,33%
CDI	12,37%	13,05%	10,87%	14,31%	3,41%	14,79%	68,46%
% CDI	110,14%	117,42%	88,03%	95,06%	89,16%	97,41%	102,73%

NÚMERO DE MESES POSITIVOS	NÚMERO DE MESES NEGATIVOS	INÍCIO DO FUNDO	PL ATUAL R\$ 559.406.307	TAXA DE ADM 0,54% a.a.	TAXA DE PERFORMANCE Não há	PÚBLICO ALVO Público em geral	OBJETIVO Superar o CDI com vol. de 1% a 2% a.a..	COTA RESGATE D+0	PAGAMENTO RESGATE D+1 dia útil da conversão de cotas	TAXA DE SAÍDA Não possui	APLICAÇÃO INICIAL Sujeito às regras do distribuidor.
52	1	09/Nov/2021	<b>PL MÉDIO (12 MESES):</b> R\$ 627.494.560								

Este material foi elaborado pela Kinea (Kinea Investimentos Ltda e Kinea Private Equity Investimentos S.A.), empresa do Grupo Itaú Unibanco. A Kinea não comercializa e nem distribui cotas de fundos de investimentos. Leia o regulamento e demais documentos legais do fundo antes de investir. Os fundos são supervisionados e fiscalizados pela Comissão de Valores Mobiliários – CVM. Os fundos de condomínio aberto e não destinados a investidores qualificados possuem lâminas de informações essenciais. Estes documentos podem ser consultados no site da CVM <http://www.cvm.gov.br/> ou no site dos respectivos Administradores dos fundos. Não há garantia de tratamento tributário de longo prazo para os fundos que informam buscar este tratamento no regulamento. Os fundos da Kinea não são registrados nos Estados Unidos da América sob o Investment Company Act de 1940 ou sob o Securities Act de 1933. Não podem ser oferecidos ou vendidos nos Estados Unidos da América ou em qualquer um de seus territórios, possessões ou áreas sujeitas a sua jurisdição, ou a pessoas que sejam consideradas como U.S. Persons para fins da regulamentação de mercado de capitais norte-americana. Os Fundos de Investimento da Kinea podem apresentar um alto grau de volatilidade e risco. Alguns fundos informam no regulamento que utilizam estratégias com derivativos como parte de sua política de investimento, que da forma que são adotadas, podem resultar em perdas de patrimônio financeiro para seus cotistas superiores ao capital aplicado, obrigando o cotista a aportar recursos adicionais para cobertura do fundo. É recomendada uma avaliação de performance de fundos de investimento em análise de no mínimo 12 meses. A rentabilidade passada não garante a rentabilidade futura e fundos de investimento não são garantidos pela Instituição Administradora, ou por qualquer mecanismo de seguro, ou ainda pelo Fundo Garantidor de Créditos – FGC. Os Fundos de Investimento em Participações são fundos de condomínios fechados em que as cotas somente são resgatadas ao término do prazo de duração do fundo. Esta modalidade concentra a carteira em poucos ativos de baixa liquidez, o que pode resultar em perdas de patrimônio financeiro para seus cotistas que podem superar o capital aplicado, acarretando na obrigatoriedade do cotista aportar recursos adicionais para cobertura do fundo no caso de resultado negativo. Os Fundos de Investimento Imobiliário são fundos de condomínios fechados em que as cotas não são resgatáveis onde os cotistas podem ter dificuldade em alienar suas cotas no mercado secundário. Os Fundos de Investimento em Direitos Creditórios são fundos de condomínios abertos ou fechados, sendo que: (i) quando condomínios abertos, o resgate das cotas está condicionado à disponibilidade de caixa do fundo; e (ii) quando condomínios fechados, em que as cotas não são resgatáveis, os cotistas podem ter dificuldade em alienar suas cotas no mercado secundário. As projeções, estimativas e projeções refletem o atual julgamento do responsável pelo seu conteúdo na data de sua divulgação e estão, portanto, sujeitas a alterações sem aviso prévio. As projeções utilizam dados históricos e suposições, de forma que deem ser realizadas as seguintes advertências: (1) Não estão livres de erros; (2) Não é possível garantir que os cenários obtidos venham efetivamente a ocorrer; (3) Não configuram, em nenhuma hipótese, promessa ou garantia de retorno esperado nem de exposição mínima de perda; e (4) Não devem ser utilizadas para embasar nenhum procedimento administrativo perante órgãos fiscalizadores ou reguladores. Este conteúdo é informativo e não constitui nem deve ser interpretado como oferta ou solicitação de compra ou venda de valores mobiliários, instrumento financeiro ou de participação em qualquer estratégia de negócios específica, qualquer que seja a jurisdição. Algumas das informações aqui contidas foram obtidas com base em dados de mercado e de fontes públicas consideradas confiáveis. O Grupo Itaú Unibanco e a Kinea não declaram ou garantem, de forma expressa ou implícita, a integridade, confiabilidade ou exatidão de tais informações e se eximem de qualquer responsabilidade por quaisquer prejuízos, diretos ou indiretos, que venham a decorrer da utilização desse material e de seu conteúdo. Esse material não pode ser reproduzido ou redistribuído para qualquer pessoa, no todo ou em parte, qualquer que seja o propósito, sem o prévio consentimento por escrito da Kinea. Quaisquer outras informações ou esclarecimentos sobre o Fundo poderão ser obtidos com o Administrador e o Gestor, através do e-mail: [relacionamento@kinea.com.br](mailto:relacionamento@kinea.com.br).

