

POLÍTICA ESG

Contents

1.	INTRODUÇÃO.....	2
2.	OBJETIVO	2
3.	ABRANGÊNCIA	2
4.	DIRETRIZES	2
5.	ORGANOGRAMA.....	3
6.	RESPONSABILIDADES	3
6.1.	Gestor de Investimentos.....	3
6.2.	Área de Compliance e Controles Internos Kinea	3
6.3.	Área de Marketing e ESG.....	4
7.	INTEGRAÇÃO ESG	4
7.1	Conceito.....	4
9.1	Integração ESG nos processos de Investimento da Kinea	4
8.	LIMITAÇÕES METODOLÓGICAS	6
9.	ATIVIDADES CORPORATIVAS.....	6
9.1	Gestão de Pessoas	6
9.2	Relacionamento com Fornecedores	7
10.	GOVERNANÇA	7
11.	PROXY VOTING E ENGAJAMENTO:	9
12.	CONFLITOS DE INTERESSE	9
13.	INFORMAÇÕES DE CONTROLE	10

1. INTRODUÇÃO

Para a Kinea (“Gestora”) a consideração de fatores ESG em sua cultura e em seus processos de investimentos e corporativos se alinha à sua forma de atuação, que com um olhar cuidadoso acerca do mercado e suas necessidades, visa excelência em gestão e gerenciamento de riscos. Esta política acompanha o reconhecimento da Kinea sobre a importância crescente deste tema para a indústria de investimentos, que requer das gestoras de recursos uma maior formalização e sistematização dessas práticas. Da mesma forma, ela atende aos requisitos da adesão da Kinea aos Princípios para o Investimento Responsável, maior acordo internacional para a integração de aspectos ESG ao processo de decisão de investimentos.

Para a Gestora, o investimento responsável envolve uma análise e compreensão ampliada da economia e suas diversas interações com o meio ambiente e a sociedade, por meio das melhores políticas e práticas de governança corporativa. As empresas que buscam a criação de valor de longo prazo devem ir além de suas operações, gerando valor para os seus *stakeholders* e garantindo uma abordagem sólida no planejamento, implementação e gestão dos aspectos ESG.

Os potenciais riscos e diferenciais competitivos, inerentes aos fatores ESG, podem refletir nos resultados e retornos dos investimentos. Com isso, a Kinea se compromete a compreender e integrar essas questões ao processo de análise, gestão e monitoramento de seus portfólios, transversalmente às suas diversas classes de ativos, conciliando fatores ESG com outras métricas-chave, como riscos de crédito, liquidez, mercado, reputação, entre outros riscos relevantes ao crescimento e solidez dos ativos investidos.

2. OBJETIVO

Descrever o processo de Integração ESG, seus controles, gerenciamento e monitoramento dos riscos e oportunidades inerentes a cada uma das classes de fundos geridos pela Kinea, observando as regulamentações aplicáveis e as melhores práticas de mercado.

3. ABRANGÊNCIA

Essa política é aplicável às atividades de gestão de recursos da Kinea Investimentos (“Kinea”), em sua atuação no mercado brasileiro e internacional. Essa política não se aplica à Kinea Private Equity, que possui uma política de investimento sustentável própria e específica.

4. DIRETRIZES

Os processos e controles relativos à Integração ESG devem observar os princípios definidos abaixo, segundo os quais a estrutura de gestão e controle da Integração ESG deve:

- a) Considerar dados e informações ESG no processo de investimento e na tomada de decisão de alocação de recursos:
 - Identificar temas ESG relevantes a cada classe de ativo, setor econômico e

atividade corporativa dos ativos investidos;

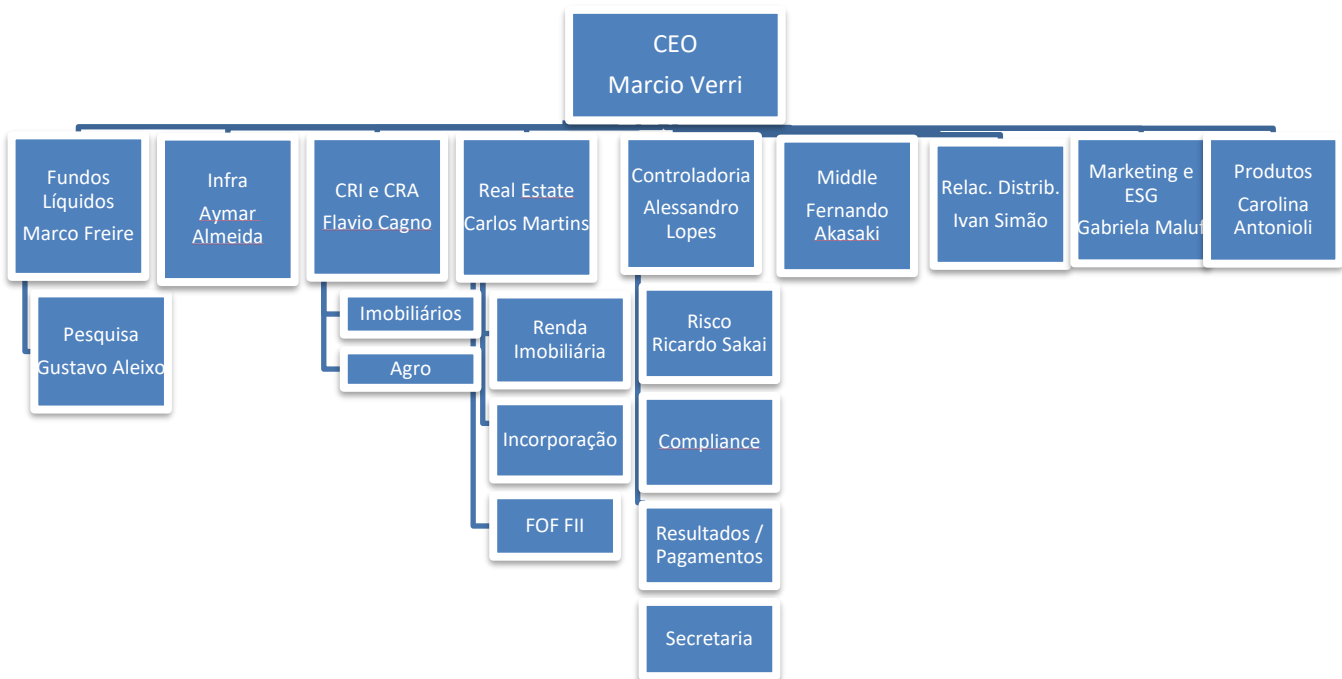
- Analisar o desempenho ESG dos ativos investidos em caráter de melhores esforços; e
- Integrar fatores de desempenho ESG ao processo de decisão de investimento

b) Estabelecer um engajamento colaborativo com as partes interessadas na promoção de boas práticas que considerem a importância dos aspectos ESG:

- Promover e participar de eventos, publicações; e

c) Fortalecer processos e procedimentos que incentivem todas as áreas da Gestora a integrar os aspectos ESG em suas rotinas.

5. ORGANOGRAMA



6. RESPONSABILIDADES

6.1. Gestor de Investimentos

- Estruturar e manter processos adequados que garantam a inclusão de fatores ESG nas análises e seleção de ativos-a serem potencialmente investidos;
- Avaliar e considerar fatores ESG (positivos e/ou negativos) na tomada de decisão de investimento;
- Comunicar prontamente à Área de Riscos sempre que identificar riscos ESG potenciais, para que as medidas cabíveis sejam tomadas de acordo com o apetite de risco e processos da Gestora.

6.2. Área de Compliance e Controles Internos Kinea

- a) Monitorar o cumprimento desta Política;
- b) Monitorar os processos e controles utilizados no processo de investimento estão aderentes a esta Política.

6.3. Área de Marketing e ESG

- a) Comunicar ações e resultados das ações ESG de forma clara e transparente;
- b) Auxiliar as áreas de gestão nos processos de integração ESG;
- c) Disseminar informações e treinamentos ESG em toda a empresa, como parte das diretrizes elencadas no item 4(b) desta Política;

7. INTEGRAÇÃO ESG

7.1 Conceito

A integração ESG é a inclusão formal, explícita e sistemática de fatores ambientais, sociais e de governança (ESG, do inglês Environmental, Social and Governance) que são materiais ao(s) ativo(s) objeto no processo de investimento.

O processo de integração **soma** fatores financeiros/econômicos e ESG nas seguintes etapas do processo de investimento:

- a) Identificação de fatores materiais;
- b) Coleta de Informações;
- c) Análise de informações e avaliação de impacto potencial dos fatores materiais no desempenho do(s) setor(es) e/ou da(s) empresa(s); e
- d) Tomada de decisão de investimento e desinvestimento.

Para analisar as empresas e setores é necessário identificar, entender e considerar as questões mais relevantes inerentes aos seus modelos de negócio, gestão e operações (materialidade). Desta forma, somente são consideradas para a avaliação de impacto, positivo ou negativo, as questões ESG que são altamente prováveis de afetar o desempenho corporativo e, conseqüentemente, o desempenho do(s) investimento(s).

O objetivo da Integração ESG no processo de investimento e tomada de decisão não é, necessariamente, restringir investimentos em empresas ou setores, mas sim aumentar a abrangência e profundidade de informações consideradas para uma tomada de decisão mais bem informada.

Como todo processo contínuo, é necessário haver um monitoramento constante de dados e acontecimentos ligados à temática ESG e suas implicações em fatores financeiros, nos retornos e volatilidades dos portfólios e sempre que houver demanda em criar ou aumentar a exposição a um ativo-objeto.

9.1 Integração ESG nos processos de Investimento da Kinea

A Kinea é uma plataforma de gestão de fundos de investimentos especializada em fundos

Multimercados, Imobiliário, Previdência, Ações, Renda Fixa, Agro e Infraestrutura. Com isso, investimos nos mais variados tipos de ativos tendo como premissas de investimentos a geração de valor para nossos clientes contando com:

- a) Uma equipe de experientes gestores com perfis diferentes e com expertises específicos;
- b) Utilização de processos diligentes no controle e gestão de riscos
- c) Proximidade nas relações com os diversos stakeholders

Nossas análises são baseadas em análises fundamentalistas e na constante interação com as empresas. Tanto para ativos Líquidos como para ativos Ilíquidos, buscamos continuamente obter um profundo conhecimento das empresas analisadas, modelos de negócio, setores de atuação, informações, financeiras e não financeiras entre outras informações, que possam influenciar seus valores de mercado.

Em conjunto com uma consultoria especializada, desenvolvemos metodologias, que fossem capazes de capturar os fatores ESG inerentes às nossas diferentes estratégias e que pudessem ser implementadas em nossos processos de investimentos.

Para Ativos Líquidos, nossa metodologia aborda os seguintes temas dentro do espectro ESG:

AMBIENTAL	SOCIAL	GOVERNANÇA
Gestão de Recursos Naturais	Relacionamento com Colaboradores	Integração ESG à Estratégia
Gestão de Resíduos Efluentes e Emissões	Relacionamento com Clientes	Transparência e Gestão
Mudanças Climáticas	Relacionamento com Fornecedores	Propriedade e Voto
Biodiversidade/Desmatamento	Relacionamento com Comunidades	Conselho de Administração
Impactos Ambientais de Produtos e Serviços	Impactos Ambientais de Produtos e Serviços	Conduta e Conflito de Interesse

As análises destes 15 temas são feitas com o apoio de uma consultoria externa especializadas, com base em dados e documentos públicos e/ou autodeclarados, alinhados à materialidade setorial das questões ESG para cada empresa analisada. Caso haja alguma inconsistência nas informações coletadas, a empresa pode ser contatada pela equipe da consultoria e/ou pela nossa equipe de analistas e gestores de investimentos para prestar

eventuais esclarecimentos.

Após a coleta de dados e classificação destas informações é elaborado um relatório ESG da empresa e gerado um score ESG para cada aspecto (ambiental, social e de governança) e um score ESG geral. Os relatórios e scores são insumos importantes e relevantes na construção de teses e na tomada de decisão de investimentos.

Para Ativos Líquidos (CRIs, CRAs, Infra-Estrutura e Renda Imobiliária), quando um aprofundamento for considerado necessário pela equipe de Gestão, as metodologias devem envolver não apenas as práticas de gestão em relação aos temas acima mencionados, mas também uma verificação de conformidade e práticas específicas para os diversos setores e classes de ativos investidos.

8. LIMITAÇÕES METODOLÓGICAS

O desenvolvimento das metodologias de integração e análise ESG utilizadas pela Kinea envolveu diferentes áreas e profissionais de gestão de ativos e análise de investimentos, apoiados por uma consultoria especializada.

O principal insumo para as análises ESG são as informações coletadas sobre as empresas e/ou projetos investidos. Neste contexto, foram encontradas limitações quanto à padronização, qualidade, tempestividade e disponibilidade das Informações, fatores que podem interferir no resultado das análises.

9. ATIVIDADES CORPORATIVAS

9.1 Gestão de Pessoas

Para a Kinea, a valorização do capital humano faz parte da cultura da Gestora e é essencial para o seu crescimento e sucesso.

Em complemento ao disposto na Política Corporativa de Integridade, Ética e Conduta do Itaú Unibanco Holding S/A e do Código de Conduta da Kinea, empenhamos nossos esforços para:

- Oferecer um ambiente de trabalho que apresente condições adequadas quanto à segurança e ao bem-estar dos funcionários;
- Garantir um ambiente de trabalho inclusivo, justo e equitativo, livre de qualquer forma de assédio ou discriminação com base, mas não se limitando a, nacionalidade, orientação sexual, convicções políticas, gênero, idade, raça ou origem étnica, estado civil, ou deficiência.
- Assegurar o suporte adequado e contínuo aos funcionários, fornecendo treinamento, orientação, supervisão, bem como estabelecendo uma definição clara de responsabilidades, expectativas e prestação de contas.
- Estabelecer práticas disciplinares claras e uniformemente aplicadas a todos, além de

procedimentos de queixa contendo disposições que proibam castigos corporais, incluindo abuso mental, físico ou verbal.

A Kinea possui algumas iniciativas/programas que incentivam a diversidade e inclusão descritas abaixo:

Comitê de Diversidade: o comitê possui como objetivo aumentar a diversidade na Kinea e disseminar conhecimento sobre o tema. O comitê ocorre mensalmente, é aberto para qualquer pessoa da empresa participar e tem como cadeiras fixas o Diretor Presidente, o Diretor de Controladoria, Risco e Compliance, a responsável por Employee Experience e integrante do Marketing/ESG.

- (a) Processo de seleção diferenciado: durante boa parte dos processos seletivos, não são divulgadas algumas informações de forma a diminuir o viés inconsciente. Essas informações são: universidade, idade, gênero e etnia.
- (b) Parceria com empresas especializadas em diversidade: a Kinea conta com o auxílio de empresas especializadas para aumentar a quantidade de representantes de minorias sociais em seus processos seletivos.

Pesquisa de diversidade: na criação do comitê de diversidade realizou-se uma pesquisa para entender a diversidade da empresa e, sempre que um funcionário novo entra, ele responde um questionário indicando se pertence a algum dos grupos. Isso é usado para mensurar o aumento e retenção desses talentos na empresa.

9.2 Relacionamento com Fornecedores

O relacionamento comercial com nossos fornecedores externos considera, além dos aspectos comerciais, princípios éticos e profissionais. A Kinea não contrata fornecedores que não cumpram com seus deveres legais nos âmbitos trabalhista, previdenciário, ambiental e de direitos humanos.

A Kinea, considerando o escopo do relacionamento comercial e em complemento a [Política Corporativa de Integridade, Ética e Conduta do Itaú Unibanco Holding S/A](#), incentivará os fornecedores a exercerem suas atividades considerando aspectos ESG sempre que possível e com melhores esforços.

10. GOVERNANÇA

A estratégia de integração ESG é implementada transversalmente, abordando várias áreas dentro da Gestora e é pauta nos seguintes comitês:

Comitê	Periodicidade	Composição	Aspectos ESG
--------	---------------	------------	--------------

Produtos	Semanal	Dir. Presidente, Dir. de Controladoria, Risco e Compliance, Especialista em Governança de Produtos, Gerente de Risco, Oficial de Compliance, Gestor Infraestrutura e Gestor Real Estate.	Avaliação da viabilidade técnica e operacional de novos produtos que venham a ser lançados pela Gestora com temática ESG específica e suas respectivas classificações perante os órgãos reguladores.
Crédito	Semanal com base em demanda	Dir. Presidente, Gestor de Crédito e Gerente de Risco.	Inclusão de aspectos ESG na avaliação da qualidade de emissores que farão parte dos fundos que possuam em sua política de investimentos a compra de ativos de crédito.
Riscos Operacionais	Bimestral	Dir. Presidente, Dir. de Controladoria, Risco e Compliance, Oficial de Compliance, e Gerente de Risco.	Avaliação dos controles internos necessários para o cumprimento da Política de Integração ESG e avaliação dos aspectos regulatórios que permeiam temas ESG relacionados

Gestão por Áreas	Semanal	Gestor responsável pela área e os analistas seniores.	aos fundos da Gestora. Inclusão de aspectos ESG nas avaliações de casos e teses de investimento e sua influência nos estudos para a melhor alocação, respeitando as políticas de investimentos dos fundos e carteiras geridos.
------------------	---------	---	---

11. PROXY VOTING E ENGAJAMENTO:

Em complemento ao disposto na [Política para Exercício de Direito de Voto em Assembleias](#) e somente quando aplicável, a Kinea analisará e considerará aspectos ESG no exercício de voto em assembleias, observando as responsabilidades que lhe cabe perante o seu dever fiduciário, e considerando suas próprias convicções, de forma fundamentada, objetiva e coerentes com as políticas de investimentos dos fundos e dos interesses dos nossos cotistas.

Como parte do nosso processo de investimento, o contato constante com as empresas, que nos possibilita em um aprofundamento maior das análises, também é uma porta de entrada para discutirmos pautas que são de interesse dos fundos que gerimos. Com isso, a Kinea considerará, sempre que aplicável, discutir pautas ESG com as empresas com o intuito de disseminar as boas práticas de mercado e apoiar no desenvolvimento desta agenda nas empresas investidas e/ou contrapartes.

12. CONFLITOS DE INTERESSE

A Kinea mantém-se diligente aos conflitos de interesses, potenciais ou reais, que possam surgir durante a condução normal dos negócios. Nesse sentido, a [Política Corporativa de Integridade, Ética e Conduta do Itaú Unibanco Holding S/A](#) e o [Código de Conduta da Kinea](#) demonstram os procedimentos para evitar, gerenciar e monitorar os conflitos de interesse caso não possam ser evitados. Sempre que apropriado, a Kinea divulgará conflitos de interesses às partes relacionadas para evitar que sejam prejudicados.

13. INFORMAÇÕES DE CONTROLE

Revisada em fevereiro de 2024 e vigente por 12 meses.
