

Prev RF

uma empresa **Itaú**

É um **Fundo Previdenciário de Renda Fixa**, e isso quer dizer:

Classes de Ativos

Juros pré e pós fixados e instrumentos ligados à inflação.

Mercado

Estratégias de renda fixa no Brasil.

Estilo

Alocações dinâmicas com abordagens macro e microeconômicas.

Risco

Correr um nível levemente maior de risco, para conquistar retornos superiores ao CDI.

Objetivo do Fundo

Superar o CDI em linha com uma volatilidade média em torno de:

1,0% a.a.

Ao longo do ciclo de investimento

Histórico

de rentabilidade:

**= 107%
do CDI**

(Rentabilidade desde o início)

É bom para

Investidores em geral que buscam retornos acima do CDI no médio prazo



Contém:

Investimentos em diferentes mercados. Atuando de forma dinâmica, utilizando-se de um estilo de gestão macro e micro econômica

Estilo



Mercados

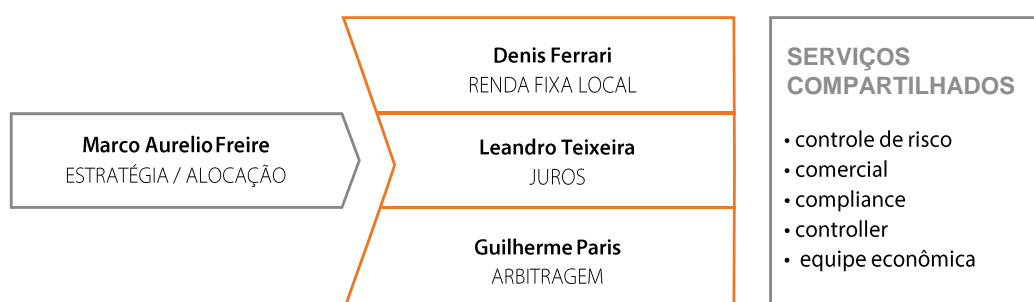


100% BRASIL



Feito por:

Equipe multidisciplinar, sócia do cliente do fundo.



Papéis claros: remuneração atrelada à performance de cada "caixinha".

Gestores com diferentes expertises. Especialização permite operarmos de forma profunda e questionadora.

Prev RF

Atribuição de Performance¹:

1 – Retorno por estratégia.

JUROS

Direcional: o resultado foi positivo. A estratégia aplicada em juros reais intermediários e longos foi beneficiada pela forte queda dessas taxas durante o mês. O cenário de cortes na Selic se solidificou, deixando a discussão mais concentrada no tamanho do ciclo e na data de seu início. O Fundo está gradativamente diminuindo as alocações. O Novo Regime Fiscal brasileiro de contenção de gastos públicos deve permitir ao país conviver com taxas de juros reais menores do que no passado, no entanto, isso já está parcialmente nos preços.

Relativo: o resultado foi positivo. A posição vendida em inclinação no ano 2020 foi o destaque do mês de junho, com a redução da probabilidade de alta de juros nesse período. Além disso, as posições compradas em inclinação entre o segundo semestre de 2021 e o segundo semestre de 2022 também contribuíram positivamente. Continuamos vendidos em inclinação no ano 2020, porém reduzimos nossa exposição no primeiro semestre do ano pois julgamos que o risco retorno dessa posição está menos atrativo. Além disso, seguimos aumentando nossa exposição comprada em inclinação no segundo semestre de 2021 e 2023.

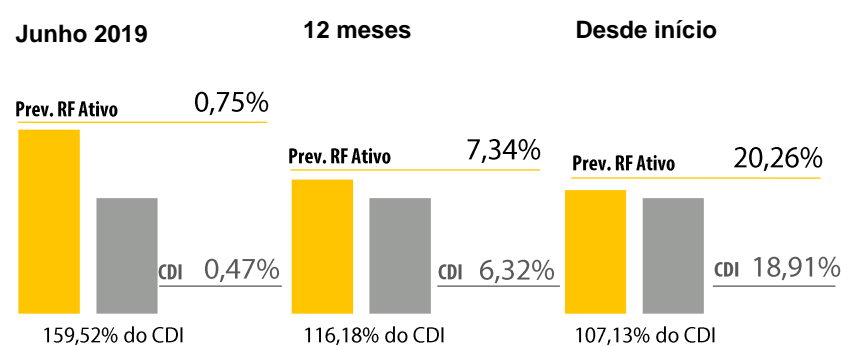
Caixa: a posição de caixa teve resultado neutro. Não houve alterações relevantes no prêmio de títulos públicos, muito embora com volatilidade durante o mês. Apesar do fundo ter iniciado uma posição nas LTNs de prazos mais curtos, ainda seguimos com posições bastante reduzidas nesse mercado.

INFLAÇÃO

O resultado foi positivo devido à queda nas projeções de inflação em junho. O vencimento de 2021 caiu de 3,70% para 3,50%. Ao longo do mês, reduzimos as posições vendidas em IPCA em função das quedas recentes já incorporadas pelo mercado e devido à alta nos preços do petróleo que poderão pressionar combustíveis em um futuro próximo.

Para gerar valor:

Histórico de Rentabilidade



Campos de Consistência

Início do Fundo	28 Fev. 2017
Número de meses positivos	29 meses
Número de meses negativos	0 meses
Patrimônio Líquido Médio (12 meses)	R\$10,44 bi
Patrimônio Líquido Atual	R\$12,56 bi

Como Investir?

ONDE:

FALE COM
O SEU GERENTE
DO ITAÚ.

PLANOS DISPONÍVEIS:

PGBL E VGBL

TAXA DE ADMINISTRAÇÃO:

0,8% a.a.

VALOR MÍNIMO DE INVESTIMENTO:

SUJEITO ÀS
REGRAS DO PLANO
CONTRATADO

RESGATE:

SUJEITO ÀS
REGRAS DO PLANO
CONTRATADO



Este material foi elaborado pela Kinea (Kinea Investimentos Ltda e Kinea Private Equity Investimentos S.A.), empresa do Grupo Itaú Unibanco. A Kinea não comercializa e nem distribui cotas de fundos de investimentos. Leia o regulamento e demais documentos legais do fundo antes de investir. Os fundos são supervisionados e fiscalizados pela Comissão de Valores Mobiliários – CVM. Os fundos de condomínio aberto e não destinados a investidores qualificados possuem lâminas de informações essenciais. A descrição do tipo ANBIMA consta no formulário de informações complementares. Estes documentos podem ser consultados no site da CVM <http://www.cvm.gov.br/> ou no site dos respectivos Administradores dos fundos. Não há garantia de tratamento tributário de longo prazo para os fundos que informam buscar este tratamento no regulamento. Os fundos da Kinea não são registrados nos Estados Unidos da América sob o Investment Company Act de 1940 ou sob o Securities Act de 1933. Não podem ser oferecidos ou vendidos nos Estados Unidos da América ou em qualquer um de seus territórios, possessões ou áreas sujeitas a sua jurisdição, ou a pessoas que sejam consideradas como U.S. Persons para fins da regulamentação de mercado de capitais norte-americana. Os Fundos de Investimento da Kinea podem apresentar um alto grau de volatilidade e risco. Alguns fundos informam no regulamento que utilizam estratégias com derivativos como parte de sua política de investimento, que da forma que são adotadas, podem resultar em perdas de patrimônio financeiro para seus cotistas superiores ao capital aplicado, obrigando o cotista a aportar recursos adicionais para cobertura do fundo. É recomendada uma avaliação de performance de fundos de investimento em análise de no mínimo 12 meses. A rentabilidade passada não garante a rentabilidade futura e fundos de investimento não são garantidos pela Instituição Administradora, ou por qualquer mecanismo de seguro, ou ainda pelo Fundo Garantidor de Créditos – FGC. Os Fundos de Investimento em Participações seguem a ICVM 578, portanto são condomínios fechados em que as cotas somente são resgatadas ao término do prazo de duração do fundo. Esta modalidade concentra a carteira em poucos ativos de baixa liquidez, o que pode resultar em perdas de patrimônio financeiro para seus cotistas que podem superar o capital aplicado, acarretando na obrigatoriedade do cotista aportar recursos adicionais para cobertura do fundo no caso de resultado negativo. Os Fundos de Investimento Imobiliário seguem a ICVM 472, portanto são condomínios fechados em que as cotas não são resgatáveis onde os cotistas podem ter dificuldade em alienar suas cotas no mercado secundário. Os Fundos de Investimento em Direitos Creditórios seguem a ICVM 356, portanto são condomínios abertos ou fechados, sendo que: (i) quando condomínios abertos, o resgate das cotas está condicionado à disponibilidade de caixa do fundo; e (ii) quando condomínios fechados, em que as cotas não são resgatáveis, os cotistas podem ter dificuldade em alienar suas cotas no mercado secundário. As opiniões, estimativas e projeções refletem o atual julgamento do responsável pelo seu conteúdo na data de sua divulgação e estão, portanto, sujeitas a alterações sem aviso prévio. As projeções utilizam dados históricos e suposições, de forma que devem ser realizadas as seguintes advertências: (1) Não estão livres de erros; (2) Não é possível garantir que os cenários obtidos venham efetivamente a ocorrer; (3) Não configuram, em nenhuma hipótese, promessa ou garantia de retorno esperado nem de exposição máxima de perda; e (4) Não devem ser utilizadas para embasar nenhum procedimento administrativo perante órgãos fiscalizadores ou reguladores. Este conteúdo é informativo e não constitui nem deve ser interpretado como oferta ou solicitação de compra ou venda de valores mobiliários, instrumento financeiro ou de participação em qualquer estratégia de negócios específica, qualquer que seja a jurisdição. Algumas das informações aqui contidas foram obtidas com base em dados de mercado e de fontes públicas consideradas confiáveis. O Grupo Itaú Unibanco e a Kinea não declaram ou garantem, de forma expressa ou implícita, a integridade, confiabilidade ou exatidão de tais informações e se eximem de qualquer responsabilidade por quaisquer prejuízos, diretos ou indiretos, que venham a decorrer da utilização desse material e de seu conteúdo. Esse material não pode ser reproduzido ou redistribuído para qualquer pessoa, no todo ou em parte, qualquer que seja o propósito, sem o prévio consentimento por escrito da Kinea. Quaisquer outras informações ou esclarecimentos sobre o Fundo poderão ser obtidos com o Administrador e o Gestor, através do e-mail: contato@kinea.com.br