

IPCA Absoluto

cnpj 27.599.290/0001-98

uma empresa **Itaú**

É o Fundo Multimercado atrelado à inflação e isso quer dizer:

Classes de Ativos

Diversifica os investimentos entre as classes de ativos como juros, inflação, arbitragem e moeda;

Mercado

Estar atento às melhores soluções de investimentos, buscando agregar valor utilizando como parâmetro a inflação no Brasil.

Estilo

Alocações dinâmicas com abordagem macro e microeconômicas.

Risco

Correr nível de risco moderado.

Objetivo do Fundo

Superar o IPCA em linha com uma volatilidade média em torno de:

4,0% a.a.

Ao longo do ciclo de investimento

Melhor na Kinea

Histórico de Performance:

= IPCA + 6,6% a.a.

(Rentabilidade desde o início)

É bom para

Investidores com **perfil moderado de risco**, que buscam diminuir o risco relacionado à inflação no Brasil.



Contém:

Investimentos geridos de forma ativa, buscando consistência de retorno através de um estilo macro e micro de gestão

Estilo

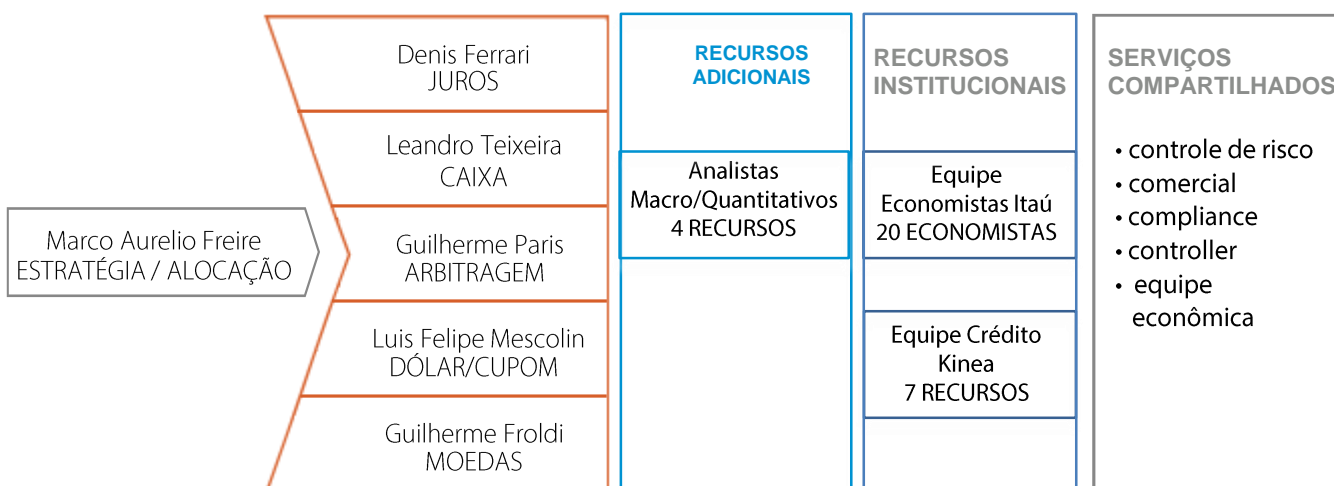


Mercados



Feito por:

Equipe multidisciplinar, sócia do cliente do fundo.



Papéis claros: remuneração atrelada à performance de cada "caixinha". Gestores com diferentes expertises. Especialização permite operarmos de forma profunda e questionadora.

IPCA Absoluto

Atribuição de Performance¹:

JUROS

Direcional: O resultado foi neutro. Contenção de gastos públicos, corte de subsídios de crédito e taxa de desemprego ainda elevada devem permitir ao Brasil conviver com taxas de juros reais abaixo das precificadas no mercado. No entanto, o Congresso e o Presidente ainda seguem distantes no processo natural de negociação que irá ocorrer ao longo dos próximos trimestres. Continuamos com posições mais táticas e, além disso, a posição segue concentrada em NTN-B dado o nível assimétrico das inflações implícitas.

Relativo: O resultado foi positivo. Seguimos aumentando a posição comprada em inclinação entre o segundo semestre de 2021 e o segundo semestre de 2022, que hoje é nossa principal posição. Além disso, mantivemos a posição vendida em inclinação no primeiro semestre de 2020. Ambas as posições contribuíram positivamente no mês de fevereiro.

Caixa: O resultado foi positivo em função do fechamento de aproximadamente 40 bps na taxa de juro real de 1 ano. Ao longo do mês o fundo diminuiu seu posicionamento na NTN-B mai/2019 e aumentou na ago/2020, mantendo o prazo da carteira próximo de 1 ano.

INFLAÇÃO

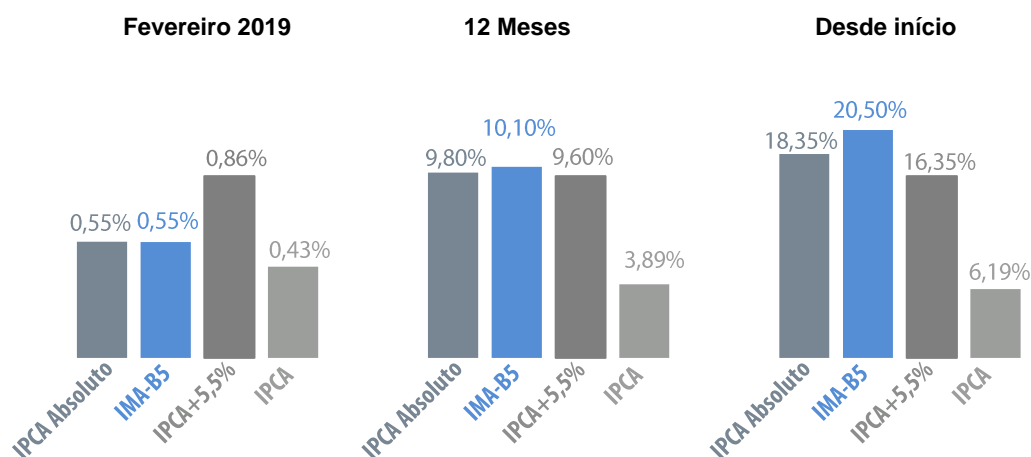
O resultado foi neutro no mês. O mercado projeta atualmente uma inflação de aproximadamente 4,15% para os prazos intermediários (de 2021 até 2023). O Fundo tem operado taticamente com viés de compra de inflação como proteção para a carteira.

MOEDAS

O resultado foi negativo. As principais posições do Fundo estão nas moedas europeias (Libra, Euro e Coroa Sueca). A economia europeia deverá ver taxas de crescimento melhores nos próximos trimestres com a queda do petróleo, maior estímulo fiscal e diminuição dos riscos políticos. No Brasil, o Fundo diminuiu a posição comprada em Real.

Para gerar valor:

Histórico de Rentabilidade



Campos de Consistência

| | |
|--|-------------|
| Início do Fundo | 12 jun.2017 |
| Número de meses positivos | 19 meses |
| Número de meses negativos | 2 meses |
| Patrimônio Líquido Médio (12 meses) | R\$ 87 mi |
| Patrimônio Líquido Atual | R\$ 132 mi |

Como Investir?

| | | | | | |
|--|--|---|---|--|---|
| ONDE: FALE COMO SEU ESPECIALISTA FINANCEIRO. | RESGATE: CRÉDITO EM 1 DIA ÚTIL, REFERENTE AO VALOR DA COTA DO DIA ÚTIL ANTERIOR. | TAXA DE SAÍDA: SUJEITO ÀS REGRAS DO DISTRIBUIDOR. | APLICAÇÃO INICIAL: SUJEITO ÀS REGRAS DO DISTRIBUIDOR. | TAXA DE ADMINISTRAÇÃO: 1,0% a.a. | TAXA DE PERFORMANCE: 20% DO QUE EXCEDER 100% DO IPCA + 5,50%. |
|--|--|---|---|--|---|



Este material foi elaborado pela Kinea (Kinea Investimentos Ltda e Kinea Private Equity Investimentos S.A.), empresa do Grupo Itaú Unibanco. A Kinea não comercializa e nem distribui cotas de fundos de investimentos. Leia o regulamento e demais documentos legais do fundo antes de investir. Os fundos são supervisionados e fiscalizados pela Comissão de Valores Mobiliários - CVM. Os fundos de condomínio aberto e não destinados a investidores qualificados possuem lâminas de informações essenciais. A descrição do tipo ANBIMA consta no formulário de informações complementares. Estes documentos podem ser consultados no site da CVM <http://www.cvm.gov.br/> ou no site dos respectivos Administradores dos fundos. Não há garantia de tratamento tributário de longo prazo para os fundos que informam buscar este tratamento no regulamento. Os fundos da Kinea não são registrados nos Estados Unidos da América sob o Investment Company Act de 1940 ou sob o Securities Act de 1933. Não podem ser oferecidos ou vendidos nos Estados Unidos da América ou em qualquer um de seus territórios, possessões ou áreas sujeitas a sua jurisdição, ou a pessoas que sejam consideradas como US. Persons para fins da regulamentação de mercado de capitais norte-americana. Os Fundos de Investimento da Kinea podem apresentar um alto grau de volatilidade e risco. Alguns fundos informam no regulamento que utilizam estratégias com derivativos como parte de sua política de investimento, que da forma que são adotadas, podem resultar em perdas de patrimônio financeiro para seus cotistas superiores ao capital aplicado, obrigando o cotista a aportar recursos adicionais para cobertura do fundo. É recomendada uma avaliação de performance de fundos de investimento em análise de no mínimo 12 meses. A rentabilidade passada não garante a rentabilidade futura e fundos de investimento não são garantidos pela Instituição Administradora, ou por qualquer mecanismo de seguro, ou ainda pelo Fundo Garantidor de Créditos - FGC. Os Fundos de Investimento em Participações seguem a ICVM 578, portanto são condomínios fechados em que as cotas somente são resgatadas ao término do prazo de duração do fundo. Esta modalidade concentra a carteira em poucos ativos de baixa liquidez, o que pode resultar em perdas de patrimônio financeiro para seus cotistas que podem superar o capital aplicado, acarretando na obrigatoriedade do cotista aportar recursos adicionais para cobertura do fundo no caso de resultado negativo. Os Fundos de Investimento Imobiliário seguem a ICVM 472, portanto são condomínios fechados em que as cotas não são resgatáveis onde os cotistas podem ter dificuldade em alienar suas cotas no mercado secundário. Os Fundos de Investimento em Direitos Creditórios seguem a ICVM 356, portanto são condomínios abertos ou fechados, sendo que: (i) quando condomínios abertos, o resgate das cotas está condicionado à disponibilidade de caixa do fundo; e (ii) quando condomínios fechados, em que as cotas não são resgatáveis, os cotistas podem ter dificuldade em alienar suas cotas no mercado secundário. As opiniões, estimativas e projeções refletem o atual julgamento do responsável pelo seu conteúdo na data de sua divulgação e estão, portanto, sujeitas a alterações sem aviso prévio. As projeções utilizam dados históricos e suposições, de forma que devem ser realizadas as seguintes advertências: (1) Não estão livres de erros; (2) Não é possível garantir que os cenários obtidos venham efetivamente a ocorrer; (3) Não configuram, em nenhuma hipótese, promessa ou garantia de retorno esperado nem de exposição máxima de perda; e (4) Não devem ser utilizadas para embasar nenhum procedimento administrativo perante órgãos fiscalizadores ou reguladores. Este conteúdo é informativo e não constitui nem deve ser interpretado como oferta ou solicitação de compra ou venda de valores mobiliários, instrumento financeiro ou de participação em qualquer estratégia de negócios específica, qualquer que seja a jurisdição. Algumas das informações aqui contidas foram obtidas com base em dados de mercado e de fontes públicas consideradas confiáveis. O Grupo Itaú Unibanco e a Kinea não declaram ou garantem, de forma expressa ou implícita, a integridade, confiabilidade ou exatidão de tais informações e se eximem de qualquer responsabilidade por quaisquer prejuízos, diretos ou indiretos, que venham a decorrer da utilização desse material e de seu conteúdo. Esse material não pode ser reproduzido ou redistribuído para qualquer pessoa, no todo ou em parte, qualquer que seja o propósito, sem o prévio consentimento por escrito da Kinea. Quaisquer outras informações ou esclarecimentos sobre o Fundo poderão ser obtidos com o Administrador e o Gestor, através do e-mail: contato@kinea.com.br