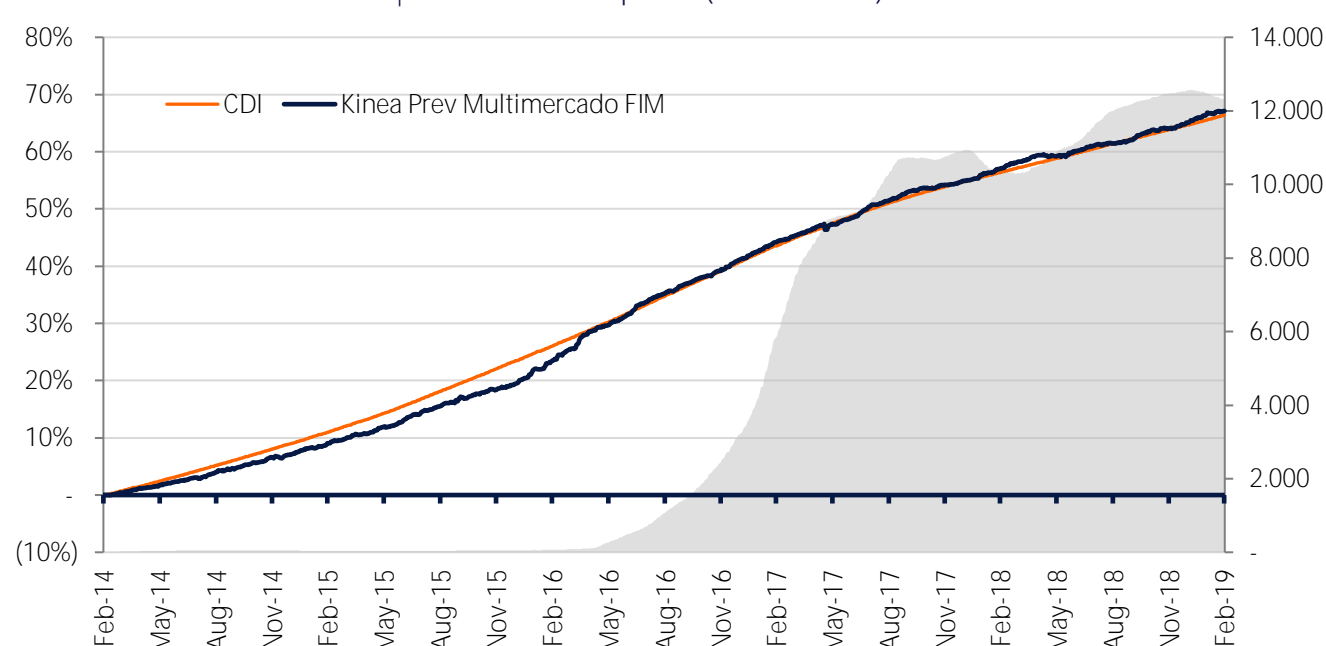


### Rentabilidade Histórica

	JAN	FEV	MAR	ABR	MAI	JUN	JUL	AGO	SET	OUT	NOV	DEZ	ANO
2014			0,40%	0,77%	0,55%	0,57%	0,75%	0,87%	0,61%	1,05%	0,82%	0,56%	7,17%
CDI			0,76%	0,81%	0,86%	0,82%	0,94%	0,86%	0,90%	0,94%	0,84%	0,95%	9,03%
%CDI			52,95%	94,54%	63,86%	69,31%	79,69%	101,50%	67,95%	111,50%	98,46%	58,32%	79,42%
2015	1,04%	0,75%	0,81%	0,60%	1,15%	0,83%	1,52%	0,86%	1,11%	0,71%	0,61%	0,90%	11,45%
CDI	0,93%	0,82%	1,03%	0,95%	0,98%	1,06%	1,18%	1,11%	1,11%	1,11%	1,06%	1,16%	13,23%
%CDI	111,84%	92,08%	78,76%	63,80%	117,11%	78,24%	129,12%	77,97%	100,05%	64,04%	57,43%	77,24%	86,57%
2016	2,02%	1,33%	1,64%	2,43%	0,86%	1,34%	1,73%	1,17%	1,12%	0,93%	0,99%	1,21%	18,13%
CDI	1,05%	1,00%	1,16%	1,05%	1,11%	1,16%	1,11%	1,21%	1,11%	1,05%	1,04%	1,12%	14,00%
%CDI	191,68%	132,79%	140,97%	230,87%	77,81%	115,63%	156,50%	96,77%	101,15%	88,83%	95,83%	107,81%	129,48%
2017	1,11%	1,02%	0,85%	0,87%	0,50%	0,71%	1,36%	0,78%	0,89%	0,48%	0,35%	0,44%	9,76%
CDI	1,09%	0,87%	1,05%	0,79%	0,93%	0,81%	0,80%	0,80%	0,64%	0,65%	0,57%	0,54%	9,95%
%CDI	102,21%	117,21%	80,67%	110,00%	54,48%	88,00%	169,64%	97,40%	138,43%	73,61%	62,12%	81,71%	98,10%
2018	0,80%	0,62%	0,76%	0,69%	(0,10%)	0,56%	0,60%	0,24%	0,36%	0,98%	0,30%	0,61%	6,60%
CDI	0,58%	0,47%	0,53%	0,52%	0,52%	0,52%	0,54%	0,57%	0,47%	0,54%	0,49%	0,49%	6,42%
%CDI	137,96%	134,05%	142,65%	132,97%		108,88%	110,78%	42,32%	76,25%	180,67%	59,86%	122,98%	102,81%
2019	1,01%	0,20%											1,22%
CDI	0,54%	0,49%											1,04%
%CDI	186,10%	41,53%											117,16%

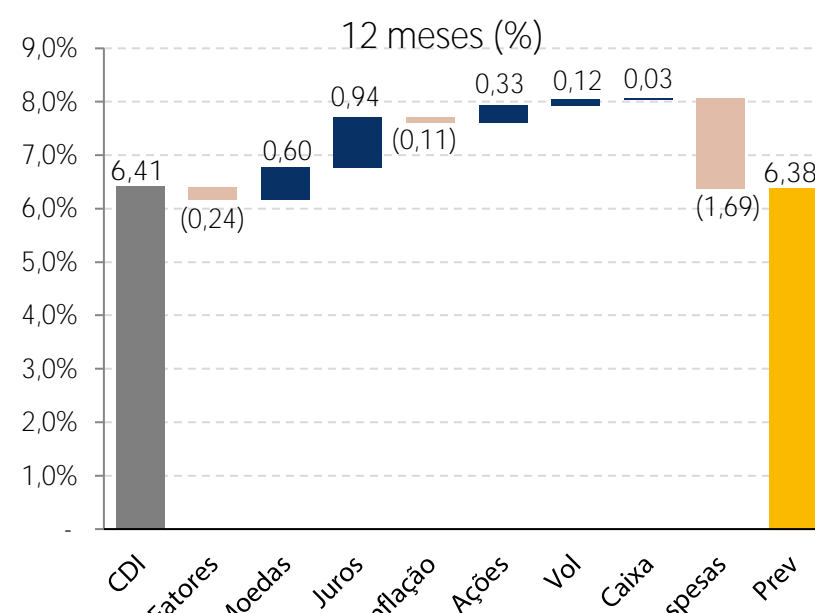
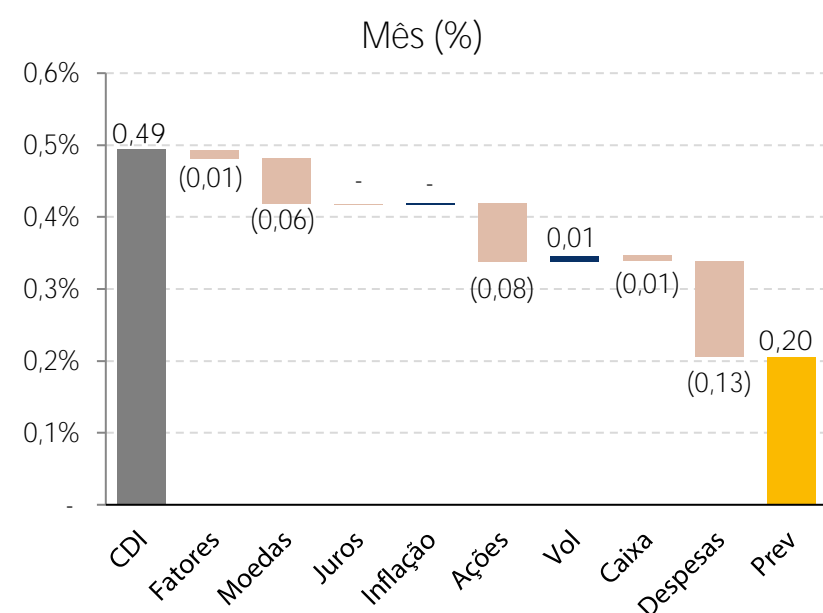
### Rentabilidade Acumulada | Patrimônio Líquido (R\$ milhões)



### Estatísticas

	12 meses	24 meses	36 meses	48 meses	Início
Rent. Absoluta	6,38%	15,96%	35,33%	53,18%	67,12%
CDI	6,41%	15,95%	32,05%	49,99%	66,40%
% CDI	99,47%	100,01%	110,23%	106,38%	101,08%
Vol. Anualizada	0,87%	0,93%	1,00%	1,05%	1,04%
			Rent. Abs.	% CDI	Mês
Maior retorno mensal (desde o início)			2,43%	230,87%	abr/16
Pior retorno mensal (desde o início)			(0,10%)	-	mai/18
Média retorno mensal (desde o início)			0,85%	98,60%	
Meses positivos	59				
Meses negativos	1				
Meses acima do CDI	28	Patr. Líq. Atual			12.302.792.781
Meses abaixo do CDI	32	Patr. Líq. Médio (12m)			11.727.712.761

### Atribuição de Performance



### Objetivo do Fundo

O FUNDO tem como objetivo alcançar, no longo prazo, retornos superiores ao CDI compatível com o risco assumido, explorando alternativas de investimento nos diversos mercados, não se limitando a uma classe específica de ativos. O FUNDO poderá manter posições em ativos ou derivativos relacionados aos mercados de juros, câmbio, ações, índices de preços, dívida pública ou privada, commodities, dentre outros, de forma a expor sua carteira a vários fatores de risco, sem o compromisso de concentração em nenhum fator ou mercado específico, observadas as limitações previstas no regulamento e na regulamentação em vigor.

### Público alvo

O FUNDO recebe, com exclusividade, os recursos das provisões matemáticas e demais recursos e provisões de PGBL e VGBL, instituídos pela Itaú Vida e Previdência SA, todos investidores qualificados nos termos da legislação em vigor.

Categoria Anbima	Previdência Multimercado	Taxa de Administração	1,50%	Solicitação de Aplic.	D+0
Código Anbima	361437	Taxa de Adm. Máxima	1,50%	Solicitação de Resg.	D+0
Gestor	Kinea Investimentos Ltda.	Taxa de Performance	não há	Pagamento de Resg.	D+1 dia útil da solicitação
Administrador	Intrag				
Custodiante	Itaú Unibanco SA	Aplicação Inicial*	R\$ 1	Dados Bancários:	Banco Itaú (341)
Auditoria	PwC	Movimentação Min.*	R\$ 1		Agência: 8541 CC: 0013336-2
Início do Fundo	28/fev/14	Saldo Mínimo*	R\$ 1	Conta SELIC	0001.56.98.9
				Conta CETIP	1842.1.00-4

\* Planos previdenciários que invistam em cotas do fundo aqui apresentado podem ter valores diferentes.

\*\* Fatores: estratégia quantitativa de apropriação de prêmios nos mercados de ações e opções internacionais. Os prêmios (fatores) possuem longa evidência empírica e são fundamentados economicamente.



Kinea Investimentos Ltda.  
Rua Minas da Prata, 30- 4º andar 04552-080  
São Paulo - SP  
Telefones: (55 11) 3073-8700 / 3073-8797 (fax)  
kinea@kinea.com.br - www.kinea.com.br

Intrag DTVM Ltda  
Praça Alfredo Egdio de Souza Aranha, 100  
Torre Olavo Setúbal 04344-902 São Paulo SP  
intrag@itau-unibanco.com.br

Este material foi elaborado pela Kinea (Kinea Investimentos Ltda e Kinea Private Equity Investimentos S.A.), empresa do Grupo Itaú Unibanco. A Kinea não comercializa e nem distribui cotas de fundos de investimentos. Leia o regulamento e demais documentos legais do fundo antes de investir. Os fundos são supervisionados e fiscalizados pela Comissão de Valores Mobiliários - CVM. Os fundos de condomínio aberto e não destinados a investidores qualificados possuem lâminas de informações essenciais. A descrição do tipo ANBIMA consta no formulário de informações complementares. Estes documentos podem ser consultados no site da CVM <http://www.cvm.gov.br/> ou no site dos respectivos Administradores dos fundos. Não há garantia de tratamento tributário de longo prazo para os fundos que informam buscar este tratamento no regulamento. Os fundos da Kinea não são registrados nos Estados Unidos da América sob o Investment Company Act de 1940 ou sob o Securities Act de 1933. Não podem ser oferecidos ou vendidos nos Estados Unidos da América ou em qualquer um de seus territórios, possessões ou áreas sujeitas a sua jurisdição, ou a pessoas que sejam consideradas como U.S. Persons para fins da regulamentação de mercado de capitais norte-americana. Os Fundos de Investimento da Kinea podem apresentar um alto grau de volatilidade e risco. Alguns fundos informam no regulamento que utilizam estratégias com derivativos como parte de sua política de investimento, que da forma que são adotadas, podem resultar em perdas de patrimônio financeiro para seus cotistas superiores ao capital aplicado, obrigando o cotista a aportar recursos adicionais para cobertura do fundo. É recomendada uma avaliação de performance de fundos de investimento em análise de no mínimo 12 meses. A rentabilidade passada não garante a rentabilidade futura e fundos de investimento não são garantidos pela Instituição Administradora, ou por qualquer mecanismo de seguro, ou ainda pelo Fundo Garantidor de Créditos - FGC. Os Fundos de Investimento em Participações seguem a ICVM 578, portanto são condomínios fechados em que as cotas somente são resgatadas ao término do prazo de duração do fundo. Esta modalidade concentra a carteira em poucos ativos de baixa liquidez, o que pode resultar em perdas de patrimônio financeiro para seus cotistas que podem superar o capital aplicado, acarretando na obrigatoriedade do cotista aportar recursos adicionais para cobertura do fundo no caso de resultado negativo. Os Fundos de Investimento Imobiliário seguem a ICVM 571, portanto são condomínios fechados em que as cotas não são resgatáveis onde os cotistas podem ter dificuldade em alienar suas cotas no mercado secundário. As opiniões, estimativas e projeções refletem o atual julgamento do responsável pelo seu conteúdo na data de sua divulgação e estão, portanto, sujeitas a alterações sem aviso prévio. As projeções utilizam dados históricos e suposições, de forma que devem ser realizadas as seguintes advertências: (1) Não estão livres de erros; (2) Não é possível garantir que os cenários obtidos venham efetivamente a ocorrer; (3) Não configuram, em nenhuma hipótese, promessa ou garantia de retorno esperado nem de exposição máxima de perda; e (4) Não devem ser utilizadas para embasar nenhum procedimento administrativo perante órgãos fiscalizadores ou reguladores. Este conteúdo é informativo e não constitui nem deve ser interpretado como oferta ou solicitação de compra ou venda de valores mobiliários, instrumento financeiro ou de participação em qualquer estratégia de negócios específica, qualquer que seja a jurisdição. Algumas das informações aqui contidas foram obtidas com base em dados de mercado e de fontes públicas consideradas confiáveis. O Grupo Itaú Unibanco e a Kinea não declaram ou garantem, de forma expressa ou implícita, a integridade, confiabilidade ou exatidão de tais informações e se eximem de qualquer responsabilidade por quaisquer prejuízos, diretos ou indiretos, que venham a decorrer da utilização desse material e de seu conteúdo. Esse material não pode ser reproduzido ou redistribuído para qualquer pessoa, no todo ou em parte, qualquer que seja o propósito, sem o prévio consentimento por escrito da Kinea. Quaisquer outras informações ou esclarecimentos sobre o Fundo poderão ser obtidos com o Administrador e o Gestor, através do e-mail: [contato@kinea.com.br](mailto:contato@kinea.com.br).