

Arkhe



cnpj 07.383.028/0001-02

É um **Fundo Multimercado** de menor risco, e isso quer dizer:

Classes de Ativos

Diversificar os investimentos entre as classes de ativos para incrementar a performance.

Mercado

Estar atento às melhores soluções de investimento, buscando agregar valor em diferentes tendências de mercado. Investe em oportunidades long and short, no Brasil e no mundo.

Estilo

Alocações dinâmicas com abordagens macro e microeconômicas.

Risco

Correr um nível moderado de risco, para conquistar retornos superiores ao CDI.

Objetivo do Fundo

Superar o CDI em torno de:

2% a.a. Ao longo do ciclo de investimento

Volatilidade em torno de:

2% a.a.

Melhor na Kinea

Histórico de Performance:

= 106% do CDI

(Rentabilidade nos últimos 24 meses)

É bom para

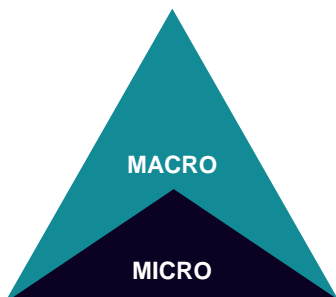
Investidores com **perfil menor** de risco e que buscam alcançar melhores retornos no médio prazo.



Contém:

Investimentos em diferentes mercados. Atuando de forma dinâmica, utilizando-se de um estilo de gestão macro e micro econômica

Estilo



Mercados



Atuação Global

Alocação dinâmica em mercados locais e internacionais, com foco em Brasil.



Feito por:

Equipe multidisciplinar, sócia do cliente do fundo.

Marco Aurelio Freire ESTRATÉGIA / ALOCAÇÃO	Denis Ferrari JUROS	RECURSOS ADICIONAIS	RECURSOS INSTITUCIONAIS	SERVIÇOS COMPARTILHADOS
	Leandro Teixeira JUROS			
	Marcus Zanetti AÇÕES	Analistas Ações 3 RECURSOS	Equipe Economistas Itaú 20 ECONOMISTAS	
	Guilherme Mazzilli AÇÕES			
	Guilherme Paris VOLATILIDADE/ARBITRAGEM	Analistas Macro/Quantitativos 4 RECURSOS	Equipe Crédito Kinea 7 RECURSOS	
	Luis Felipe Mescolin DÓLAR/CUPOM			
Guilherme Frolidi MOEDAS				

Papéis claros: remuneração atrelada à performance de cada "caixinha". Gestores com diferentes expertises. Especialização permite operarmos de forma profunda e questionadora.

Arkhe

Atribuição de Performance¹:

1 - Retorno por estratégia.

AÇÕES

O resultado foi positivo. Mantivemos as posições compradas nos setores de consumo, transporte, elétricas e saneamento. Nos pares, ganhos intrasetoriais em serviços financeiros e construção e resultados negativos nas posições intersetoriais compradas em elétricas e vendidas em saúde.

JUROS E INFLAÇÃO

O resultado foi negativo, principalmente por causa da queda das inflações projetadas pelo mercado. A forte queda do petróleo e surpresas baixistas na inflação corrente contribuíram para o movimento. Continuamos com posições em juros reais de prazos intermediários (2021, 2022 e 2023) e compradas em inflação. No entanto, diminuímos as posições e alocamos o risco no mercado de câmbio. No mercado internacional, o fundo continua acreditando que as taxas alemãs tem um risco assimétrico de alta.

FATORES*

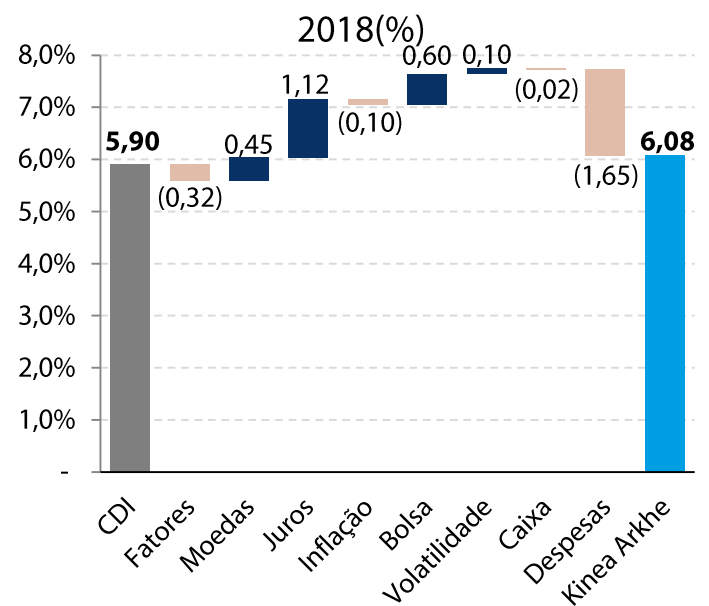
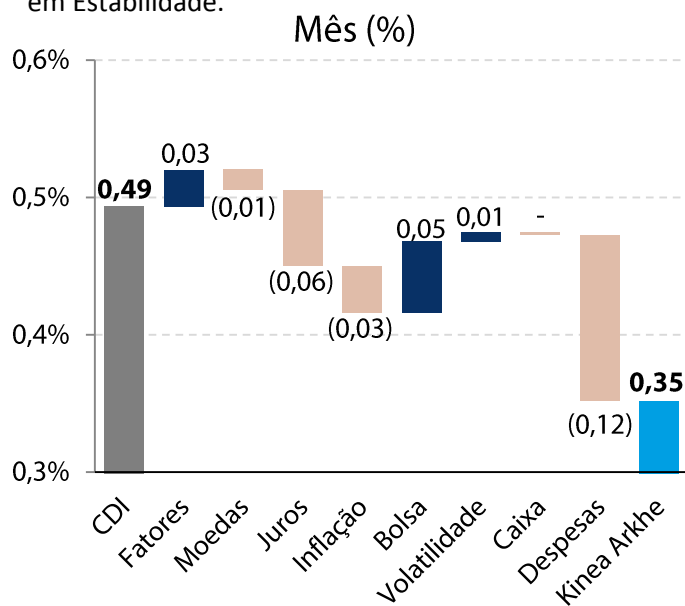
O resultado foi positivo por causa de Carregamento. Nos Fatores de Ações, perdas em Momento e ganhos em Estabilidade.

VOLATILIDADE

O resultado foi positivo. Mantivemos, em um nível ligeiramente menor, a posição vendida na volatilidade do índice VIX (S&P 500). Além disso, voltamos a aumentar a posição comprada na volatilidade da bolsa europeia e vendida na volatilidade da bolsa americana.

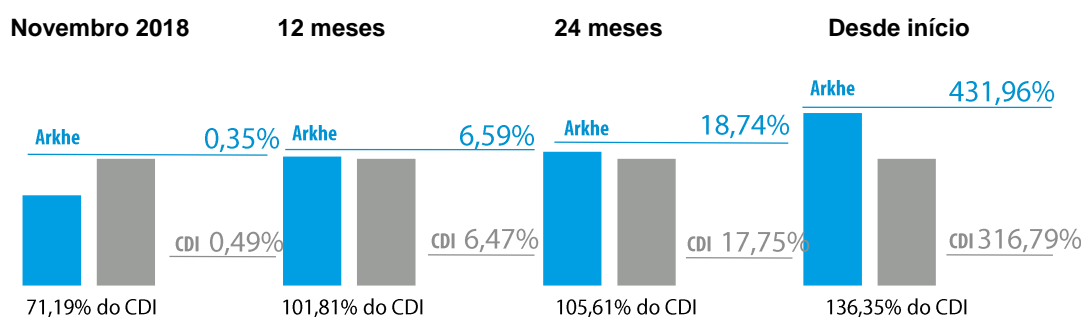
MOEDAS

O resultado foi negativo, com ganhos no mercado local e resultados negativos nas moedas internacionais. No mercado local, os ganhos vieram das posições tomadas em cupom cambial e no mercado internacional resultados negativos nas moedas escandinávias. Durante o mês, o Fundo comprou Real e Libra contra o Dólar. No caso do Real/Dólar, o diferencial de crescimento deve reduzir entre as economias com o aumento de confiança econômica no Brasil e diminuição do efeito do estímulo fiscal nos EUA. Além disso, o crescimento chinês deve estabilizar. No caso da Libra, existe prêmio nos ativos do Reino Unido por causa da incerteza com o Brexit, mas não é do interesse do parlamento uma saída sem acordo.



Para gerar valor:

Histórico de Rentabilidade



Campos de Consistência

Início do Fundo 21 Jun.2005	Número de meses positivos 147 meses	Número de meses negativos 15 meses
Patrimônio Líquido Médio (12 meses) R\$1,41 bi	Patrimônio Líquido Atual R\$2,2 bi	

Como Investir?

ONDE: FALE COM O SEU GERENTE DO ITAÚ.	RESGATE: CRÉDITO EM 1 DIA ÚTIL, REFERENTE AO VALOR DA COTA DO DIA ÚTIL ANTERIOR.	TAXA DE SAÍDA: SUJEITO ÀS REGRAS DO DISTRIBUIDOR.	APLICAÇÃO INICIAL: SUJEITO ÀS REGRAS DO DISTRIBUIDOR.	TAXA DE ADMINISTRAÇÃO: 1,5% a.a.	TAXA DE PERFORMANCE: 20% DO QUE EXCEDER 100% DO CDI.
---	--	---	---	--	--

* **Fatores:** estratégia quantitativa de apropriação de prêmios nos mercados de ações e opções internacionais. Os prêmios (fatores) possuem longa evidência empírica e são fundamentados economicamente.



Este material foi elaborado pela Kinea (Kinea Investimentos Ltda e Kinea Private Equity Investimentos S.A.), empresa do Grupo Itaú Unibanco. A Kinea não comercializa e nem distribui cotas de fundos de investimentos. Leia o regulamento e demais documentos legais do fundo antes de investir. Os fundos são supervisionados e fiscalizados pela Comissão de Valores Mobiliários - CVM. Os fundos de condomínio aberto e não destinados a investidores qualificados possuem lâminas de informações essenciais. A descrição do tipo ANBIMA consta no formulário de informações complementares. Estes documentos podem ser consultados no site da CVM <http://www.cvm.gov.br/> ou no site dos respectivos Administradores dos fundos. Não há garantia de tratamento tributário de longo prazo para os fundos que informam buscar este tratamento no regulamento. Os fundos da Kinea não são registrados nos Estados Unidos da América sob o Investment Company Act de 1940 ou sob o Securities Act de 1933. Não podem ser oferecidos ou vendidos nos Estados Unidos da América ou em qualquer um de seus territórios, possessões ou áreas sujeitas a sua jurisdição, ou a pessoas que sejam consideradas como US. Persons para fins da regulamentação de mercado de capitais norte-americana. Os Fundos de Investimento da Kinea podem apresentar um alto grau de volatilidade e risco. Alguns fundos informam no regulamento que utilizam estratégias com derivativos como parte de sua política de investimento, que da forma que são adotadas, podem resultar em perdas de patrimônio financeiro para seus cotistas superiores ao capital aplicado, obrigando o cotista a aportar recursos adicionais para cobertura do fundo. E recomendada uma avaliação de performance de fundos de investimento em análise de no mínimo 12 meses. A rentabilidade passada não garante a rentabilidade futura e fundos de investimento não são garantidos pela Instituição Administradora, ou por qualquer mecanismo de seguro, ou ainda pelo Fundo Garantidor de Créditos - FGC. Os Fundos de Investimento em Participações seguem a ICMV 578, portanto são condomínios fechados em que as cotas somente são resgatadas ao término do prazo de duração do fundo. Esta modalidade concentra carteira em poucos ativos de baixa liquidez, o que pode resultar em perdas de patrimônio financeiro para seus cotistas que podem superar o capital aplicado, acarretando na obrigatoriedade do cotista de aportar recursos adicionais para cobertura do fundo no caso de resultado negativo. Os Fundos de Investimento Imobiliário seguem a ICMV 472, portanto são condomínios fechados em que as cotas não são resgatáveis onde os cotistas podem ter dificuldade em alienar suas cotas no mercado secundário. Os Fundos de Investimento em Direitos Creditórios seguem a ICMV 356, portanto são condomínios abertos ou fechados, sendo que: (i) quando condomínios abertos, o resgate das cotas está condicionado à disponibilidade de caixa do fundo; e (ii) quando condomínios fechados, em que as cotas não são resgatáveis, os cotistas podem ter dificuldade em alienar suas cotas no mercado secundário. As opiniões, estimativas e projeções refletem o atual julgamento do responsável pelo seu conteúdo na data de sua divulgação e estão, portanto, sujeitas a alterações sem aviso prévio. As projeções utilizam dados históricos e suposições, de forma que devem ser realizadas as seguintes advertências: (1) Não estão livres de erros; (2) Não é possível garantir que os cenários obtidos venham efetivamente a ocorrer; (3) Não configuram, em nenhuma hipótese, promessa ou garantia de retorno esperado nem de exposição máxima de perda; e (4) Não devem ser utilizadas para embasar nenhum procedimento administrativo perante órgãos fiscalizadores ou reguladores. Este conteúdo é informativo e não constitui nem deve ser interpretado como oferta ou solicitação de compra ou venda de valores mobiliários, instrumento financeiro ou de participação em qualquer estratégia de negócios específica, qualquer que seja a jurisdição. Algumas das informações aqui contidas foram obtidas com base em dados de mercado e de fontes públicas consideradas confiáveis. O Grupo Itaú Unibanco e a Kinea não declaram ou garantem, de forma expressa ou implícita, a integridade, confiabilidade ou exatidão de tais informações e se eximem de qualquer responsabilidade por quaisquer prejuízos, diretos ou indiretos, que venham a decorrer da utilização desse material e de seu conteúdo. Esse material não pode ser reproduzido ou redistribuído para qualquer pessoa, no todo ou em parte, qualquer que seja o propósito, sem o prévio consentimento por escrito da Kinea. Quaisquer outras informações ou esclarecimentos sobre o Fundo poderão ser obtidos com o Administrador e o Gestor, através do e-mail: contato@kinea.com.br