

EDIFÍCIO
JOAQUIM FLORIANO

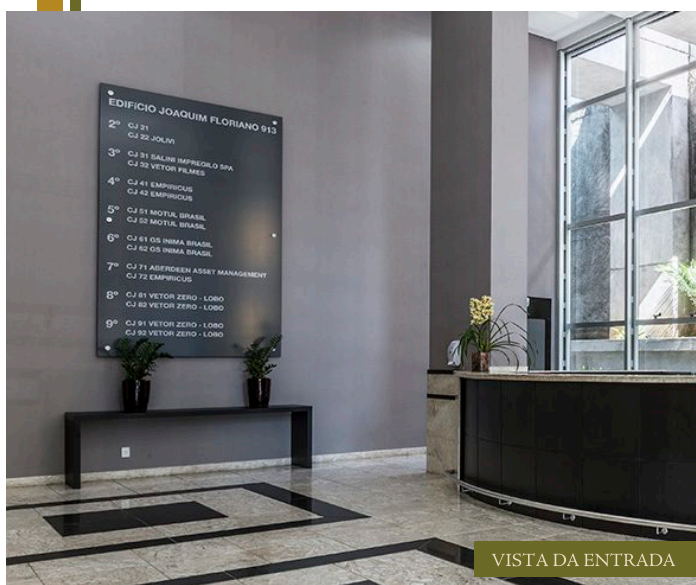
RUA JOAQUIM FLORIANO, 913 - SÃO PAULO - SP

O EDIFÍCIO

Localizado perto das principais artérias da cidade, o Joaquim Floriano oferece às empresas um projeto de design e tecnologia aliado a praticidade do dia a dia empresarial. Composto por 9 andares corporativos, o edifício possui 03 elevadores com capacidade para 12 pessoas cada e sistema inteligente de velocidade, segurança 24 horas e sala de convenções, proporcionando a todos seus usuários muito mais conforto e agilidade em seus negócios.



VISTA DA FACHADA



VISTA DA ENTRADA

LOCALIZAÇÃO

O edifício encontra-se no bairro do Itaim, uma das regiões mais nobres da cidade de São Paulo, com excelente infraestrutura de comércios e serviços que facilitam o dia a dia movimentado dos funcionários das empresas ali instaladas.

O bairro oferece grande variedade de restaurantes, agências bancárias e lojas com destaque para o centro de conveniência Brascan Open Mall.

O Joaquim Floriano possui também fácil acesso às principais vias da cidade, como a Avenida Brigadeiro Faria Lima, Nove de Julho, Presidente Juscelino Kubitschek e São Gabriel, vias estas que proporcionam ligação a diversos pontos da capital.

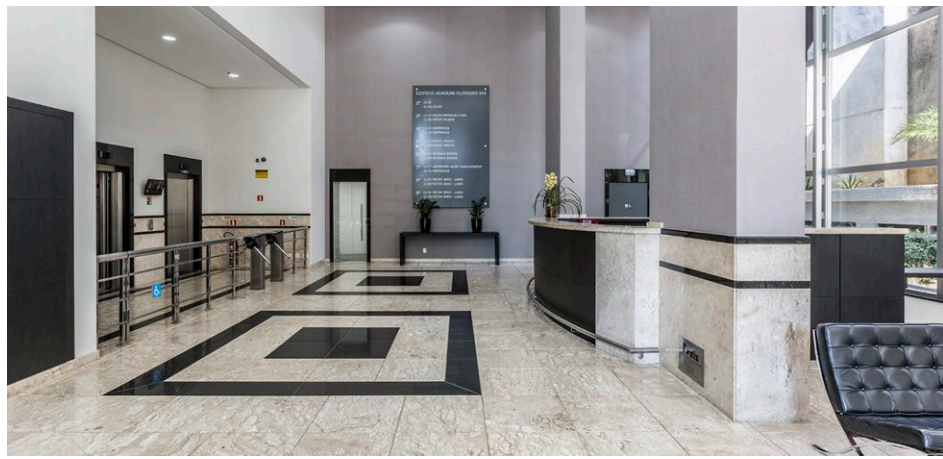


O DESIGN, A TECNOLOGIA E O ESPAÇO QUE A SUA EMPRESA PRECISA

O Joaquim Floriano possui 9 pavimentos de escritórios com piso elevado, copa e conjuntos de banheiros - sendo possível optar por andar inteiro ou meio andar em lajes de 558,90m².

O edifício conta com 2 subsolos e um térreo com piso de granito e pé direito de 6,8 m, o que confere sofisticação e uma forte imagem corporativa.

Além disso, o edifício abriga um total de 96 vagas para carros, shafts de ar condicionado, telefonia, elétrica e transmissão de dados em todos os andares, geradores para áreas comuns e elevadores, ar condicionado tipo self-contained nos escritórios, 3 elevadores com capacidade para 12 pessoas ou 900 kg cada e segurança 24 horas.

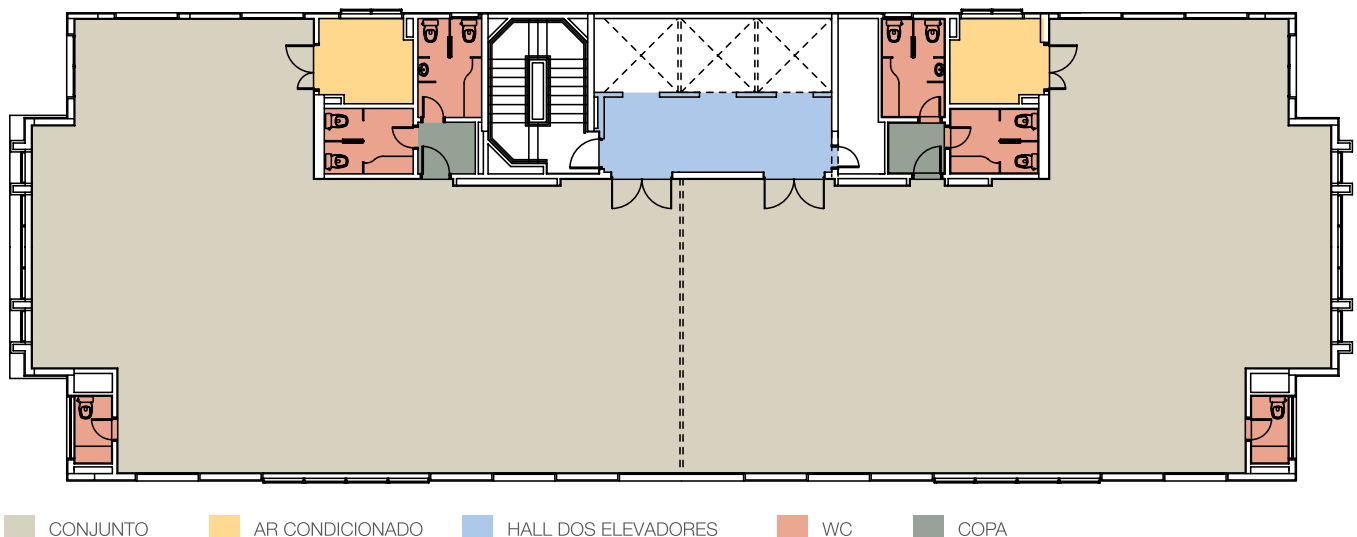


VISTA DA RECEPÇÃO

QUADRO DE ÁREAS

PAVIMENTO	ÁREA PRIVATIVA (m²)	VAGAS DE GARAGEM
9º (duplex)	836,64	12
9º ao 2º	558,90	12
TOTAL	4.748,94	96

ANDAR-TIPO





ESPECIFICAÇÕES TÉCNICAS

FACHADA	A fachada é composta de placas de vidros laminados, granito e concreto.
HALL	Imponente hall com pé direito de 6,8 m e piso em mármore e granito.
PÉ DIREITO	2,8 m de vão livre nos andares-tipo.
FORRO	Forro em placas removíveis com luminárias embutidas.
PISO ELEVADO	Piso elevado nos andares com altura de 15 cm.
ILUMINAÇÃO	Iluminação de alta eficiência nos andares com 600 Lux de iluminação.
VAGAS DE GARAGEM	84 vagas para carros localizadas nos subsolos, 12 vagas para carros localizadas no térreo, 4 vagas para motos, além de vagas destinadas para deficientes.
AR CONDICIONADO	Sistema self-contained com condensação a ar.
ELEVADORES	3 elevadores marca Atlas Schindler com capacidade para 12 pessoas ou 900kg cada e sistema inteligente de controle de velocidade com comando em grupo.
TELEFONIA	D.G para entrada independente de telefonia e fibra ótica.
GERADORES	Gerador de 180 kVA para as áreas comuns e elevadores.
SEGURANÇA	Controle de acesso nas catracas, sistemas de alarme e circuito fechado de televisão.
PREVENÇÃO E COMBATE A INCÊNDIO	Detectores de fumaça, alarme de incêndio, extintores, hidrantes, sprinklers, iluminação de emergência e caixa de escadas de concreto enclausuradas com portas corta-fogo.

Acesse aqui a página do imóvel:

www.kinea.com.br/fundos/imobiliarios/edificio-joaquim-floriano/

REALIZAÇÃO

Kinea

uma empresa Itaú

