

# Prev XTR

uma empresa **Itaú**

cnpj: 26.218.435/0001-09

É um **Fundo Previdenciário Multimercado Moderado**, e isso quer dizer:

**Classes de Ativos**  
Diversificar os investimentos entre as classes de ativos para incrementar a performance.

**Mercado**  
Estar atento às melhores soluções de investimento, buscando agregar valor em diferentes mercados. Investe em oportunidades long and short, no Brasil e no mundo.

**Estilo**  
Alocações dinâmicas com abordagens macro e microeconômicas.

**Risco**  
Correr um maior nível de risco, buscando maximizar o potencial de retorno.

## Objetivo do Fundo

Superar o CDI em torno de:

**3% a.a.** Ao longo do ciclo de investimento

Volatilidade em torno de:

**4% a.a.**

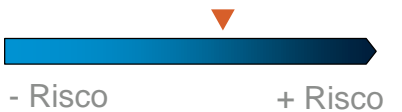
## Melhor na Kinea

Histórico de Performance:

**= 161% do CDI**  
(Rentabilidade nos últimos 12 meses)

## É bom para

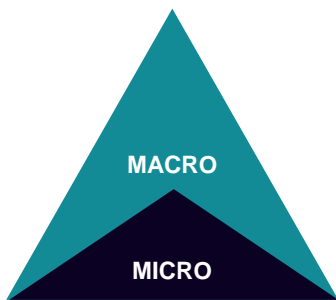
Investidores com **perfil moderado de risco**, que buscam melhores retornos no médio prazo.



## Contém:

Investimentos em diferentes mercados. Atuando de forma dinâmica, utilizando-se de um estilo de gestão macro e micro econômica

## Estilo



## Mercados



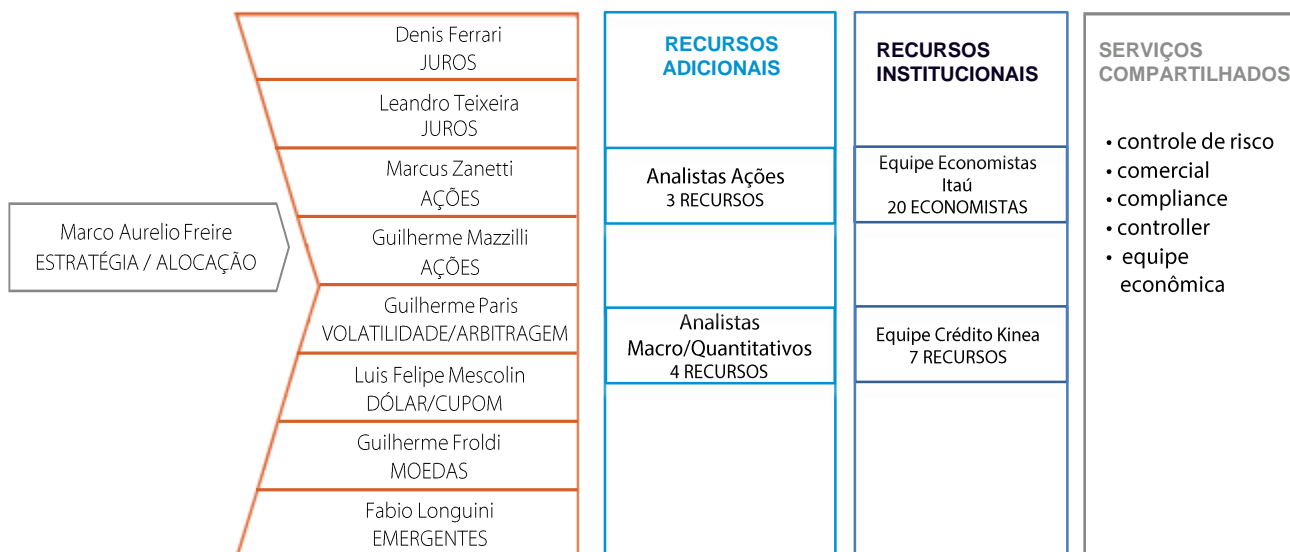
## Atuação Global

Alocação dinâmica em mercados locais e internacionais, com foco em Brasil.



## Feito por:

**Equipe multidisciplinar**, sócia do cliente do fundo.



*Papéis claros: remuneração atrelada à performance de cada "caixinha". Gestores com diferentes expertises. Especialização permite operarmos de forma profunda e questionadora.*

# Prev XTR

## Atribuição de Performance<sup>1</sup>:

1 – Retorno por estratégia.

### AÇÕES

O resultado foi positivo com destaque para as posições direcionais compradas nos setores de bancos, elétricas, saneamento e consumo discricionário. Nos pares, ganhos nas posições intrasetoriais de construção. Resultados negativos nas posições direcionais vendidas no setor de aquisição e intrasetoriais em elétricas.

### JUROS E INFLAÇÃO

O resultado foi positivo devido ao fechamento nas taxas de juros reais. Aumentamos o tema no início de janeiro com a compra de NTN-Bs de prazos longos. Contenção de gastos públicos, corte de subsídios de crédito e taxa de desemprego ainda elevada devem permitir ao Brasil conviver com taxas de juros reais abaixo das precificadas no mercado. No entanto, ao longo do mês, o mercado rapidamente aumentou a probabilidade precificada de aprovação da Reforma da Previdência.

Consequentemente, os posicionamentos devem ficar mais táticos ao longo dos próximos meses.

### FATORES\*

O resultado foi neutro. Ganhos em Fatores de Ações, neutro em Carregamento e negativo em Fatores de Volatilidade. Nos Fatores de Ações, ganhos em Valor e Momento, perdas concentradas em Qualidade. Geograficamente o destaque positivo foi a carteira de ações da Europa. Nos Fatores de Volatilidade, destaque positivo nos setores de Saúde e negativo em Tecnologia.

### VOLATILIDADE

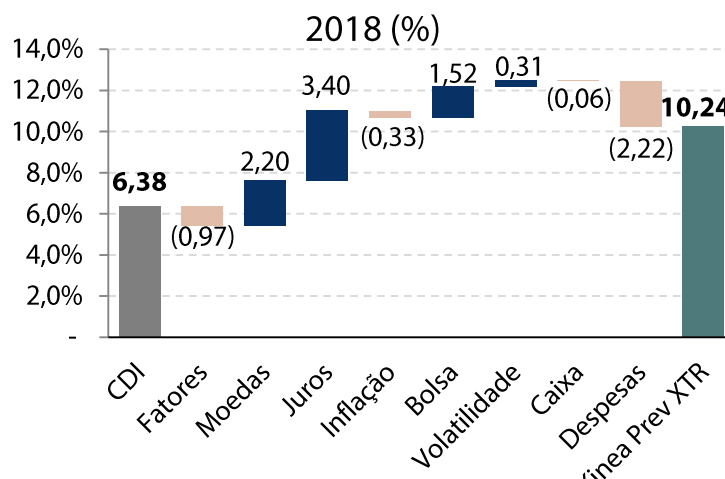
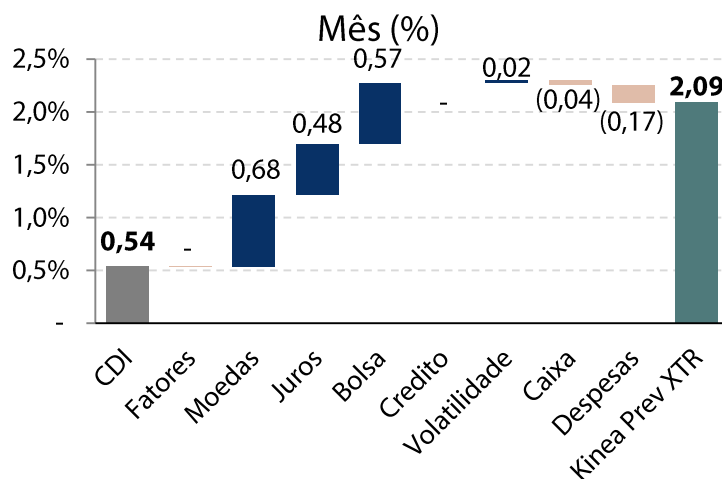
O resultado foi positivo. Zeramos a posição vendida na volatilidade do índice VIX (S&P 500) devido ao nível de preço. As principais posições são: (i) comprado em volatilidade de moedas e vendido em um terço do risco equivalente em volatilidade de índices de ações globais com prazo de 6 meses; (ii) comprado em volatilidade de grãos com prazo de 6 meses e (iii) posição relativa na curva de volatilidade do índice de tecnologia Nasdaq.

### MOEDAS

O resultado foi positivo. As posições compradas em Real seguem inalteradas, no entanto, assim como no mercado de juros, elas devem ficar mais táticas ao longo dos próximos meses. Além disso, o Fundo diminuiu com resultados positivos as posições na Libra. O mercado diminuiu as chances de uma saída desordenada do país da União Europeia, mas novos ganhos dependerão do fechamento de um acordo entre o Reino Unido e a União Europeia. A chance de um adiamento dessa decisão tem aumentado.

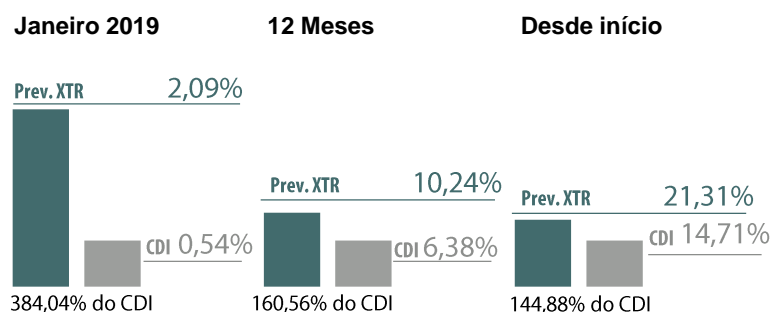
### JUROS CAIXA

A posição de caixa teve resultado positivo. O fundo foi beneficiado pelo fechamento de prêmio dos títulos públicos, principalmente nas NTNBS e NTNFS casadas de prazos intermediários.



Para gerar valor:

## Histórico de Rentabilidade



## Campos de Consistência

<b>Início do Fundo</b> 17 Mar. 2017	
<b>Número de meses positivos</b> 20 meses	<b>Número de meses negativos</b> 3 meses
<b>Patrimônio Líquido Médio (12 meses)</b> R\$1,5 bi	<b>Patrimônio Líquido Atual</b> R\$1,7 bi

Como Investir?

<b>ONDE:</b> FALE COM O SEU GERENTE DO ITAÚ.	<b>PLANOS DISPONÍVEIS:</b> PGBL E VGBL	<b>TAXA ADMINISTRAÇÃO:</b> 2,0% a.a.	<b>VALOR MÍNIMO DE INVESTIMENTO:</b> SUJEITO ÀS REGRAS DO PLANO CONTRATADO	<b>RESGATE:</b> SUJEITO ÀS REGRAS DO PLANO CONTRATADO
---	---	---	---	--

\* **Fatores:** estratégia quantitativa de apropriação de prêmios nos mercados de ações e opções internacionais. Os prêmios (fatores) possuem longa evidência empírica e são fundamentados economicamente.



Este material foi elaborado pela Kinea (Kinea Investimentos Ltda e Kinea Private Equity Investimentos S.A.), empresa do Grupo Itaú Unibanco. A Kinea não comercializa e nem distribui cotas de fundos de investimentos. Leia o regulamento e demais documentos legais do fundo antes de investir. Os fundos são supervisionados e fiscalizados pela Comissão de Valores Mobiliários – CVM. Os fundos de condomínio aberto e não destinados a investidores qualificados possuem lâminas de informações essenciais. A descrição do tipo ANBIMA consta no formulário de informações complementares. Estes documentos podem ser consultados no site da CVM <http://www.cvm.gov.br/> ou no site dos respectivos Administradores dos fundos. Não há garantia de tratamento tributário de longo prazo para os fundos que informam buscar este tratamento no regulamento. Os fundos da Kinea não são registrados nos Estados Unidos da América sob o Investment Company Act de 1940 ou sob o Securities Act de 1933. Não podem ser oferecidos ou vendidos nos Estados Unidos da América ou em qualquer um de seus territórios, possessões ou áreas sujeitas a sua jurisdição, ou a pessoas que sejam consideradas como US. Persons para fins da regulamentação de mercado de capitais norte-americana. Os Fundos de Investimento da Kinea podem apresentar um alto grau de volatilidade e risco. Alguns fundos informam no regulamento que utilizam estratégias com derivativos como parte de sua política de investimento, que da forma que são adotadas, podem resultar em perdas de patrimônio financeiro para seus cotistas superiores ao capital aplicado, obrigando o cotista a aportar recursos adicionais para cobertura do fundo. É recomendada uma avaliação de performance de fundos de investimento em análise de no mínimo 12 meses. A rentabilidade passada não garante a rentabilidade futura e fundos de investimento não são garantidos pela Instituição Administradora, ou por qualquer mecanismo de seguro, ou ainda pelo Fundo Garantidor de Créditos – FGC. Os Fundos de Investimento em Participações seguem a ICVM 578, portanto são condomínios fechados em que as cotas somente são resgatadas ao término do prazo de duração do fundo. Esta modalidade concentra a carteira em poucos ativos de baixa liquidez, o que pode resultar em perdas de patrimônio financeiro para seus cotistas que podem superar o capital aplicado, acarretando na obrigatoriedade do cotista de aportar recursos adicionais para cobertura do fundo no caso de resultado negativo. Os Fundos de Investimento Imobiliário seguem a ICVM 472, portanto são condomínios fechados em que as cotas não são resgatáveis onde os cotistas podem ter dificuldade em alienar suas cotas no mercado secundário. Os Fundos de Investimento em Direitos Creditórios seguem a ICVM 356, portanto são condomínios abertos ou fechados, sendo que: (i) quando condomínios abertos, o resgate das cotas está condicionado à disponibilidade de caixa do fundo; e (ii) quando condomínios fechados, em que as cotas não são resgatáveis, os cotistas podem ter dificuldade em alienar suas cotas no mercado secundário. As opiniões, estimativas e projeções refletem o atual julgamento do responsável pelo seu conteúdo na data de sua divulgação e estão, portanto, sujeitas a alterações sem aviso prévio. As projeções utilizam dados históricos e suposições, de forma que devem ser realizadas as seguintes advertências: (1) Não estão livres de erros; (2) Não é possível garantir que os cenários obtidos venham efetivamente a ocorrer; (3) Não configuram, em nenhuma hipótese, promessa ou garantia de retorno esperado nem de exposição máxima de perda; e (4) Não devem ser utilizadas para embasar nenhum procedimento administrativo perante órgãos fiscalizadores ou reguladores. Este conteúdo é informativo e não constitui nem deve ser interpretado como oferta ou solicitação de compra ou venda de valores mobiliários, instrumento financeiro ou de participação em qualquer estratégia de negócios específica, qualquer que seja a jurisdição. Algumas das informações aqui contidas foram obtidas com base em dados de mercado e de fontes públicas consideradas confiáveis. O Grupo Itaú Unibanco e a Kinea não declaram ou garantem, de forma expressa ou implícita, a integridade, confiabilidade ou exatidão de tais informações e se eximem de qualquer responsabilidade por quaisquer prejuízos, diretos ou indiretos, que venham a decorrer da utilização desse material e de seu conteúdo. Esse material não pode ser reproduzido ou redistribuído para qualquer pessoa, no todo ou em parte, qualquer que seja o propósito, sem o prévio consentimento por escrito da Kinea. Quaisquer outras informações ou esclarecimentos sobre o Fundo poderão ser obtidos com o Administrador e o Gestor, através do e-mail: [contato@kinea.com.br](mailto:contato@kinea.com.br)